



Vermittelt durch
Ferienparkanlagen.de
Detlef Bieder
Nachtigallweg 28
33415 Verl
Tel. 05246-701936
mail: info@ferienparkanlagen.de

Konzeption & Gestaltung: limburgteam.de

SAISONZEITEN

Nebensaison	Zwischensaison	Hauptsaison
02.01. – 22.04.2011	26.04. – 02.06.2011	22.04. – 26.04.2011
16.10. – 23.12.2011	06.06. – 10.06.2011 14.06. – 02.07.2011 27.08. – 16.10.2011 23.12. – 30.12.2011	02.06. – 06.06.2011 10.06. – 14.06.2011 02.07. – 27.08.2011 30.12. – 02.01.2012

TAGESPREISE Mindestaufenthalt 2 Nächte

Haustyp	Pers.	Nebensaison	Zwischensaison	Hauptsais**
Kranich	8	94,00 €	142,00 €	199,00 €
Wildgans Classic	8	94,00 €	142,00 €	199,00 €
Wildgans Plus*	4+2	64,00 €	95,00 €	143,00 €
Wildgans	4+2	60,00 €	89,00 €	139,00 €
Seeschwalbe Classic	6	67,00 €	99,00 €	148,00 €
Seeschwalbe	4	59,00 €	85,00 €	135,00 €
Reiher	4	57,00 €	79,00 €	120,00 €
Kormoran	6	57,00 €	79,00 €	120,00 €
Möwe	4	55,00 €	69,00 €	99,00 €

MIDWEEK Montag 15:00 Uhr bis Freitag 10:00 Uhr

Haustyp	Pers.	Nebensaison	Zwischensaison	Hauptsaison
Kranich	8	338,00 €	540,00 €	796,00 €
Wildgans Classic	8	338,00 €	540,00 €	796,00 €
Wildgans Plus*	4+2	230,00 €	361,00 €	572,00 €
Wildgans	4+2	216,00 €	338,00 €	556,00 €
Seeschwalbe Classic	6	241,00 €	376,00 €	592,00 €
Seeschwalbe	4	212,00 €	323,00 €	540,00 €
Reiher	4	205,00 €	300,00 €	480,00 €
Kormoran	6	205,00 €	300,00 €	480,00 €
Möwe	4	198,00 €	262,00 €	396,00 €

WOCHENPREISE Aufenthalt 7 Nächte

Haustyp	Pers.	Nebensaison	Zwischensaison	Hauptsaison
Kranich	8	592,00 €	994,00 €	1.393,00 €
Wildgans Classic	8	592,00 €	994,00 €	1.393,00 €
Wildgans Plus*	4+2	403,00 €	665,00 €	1.001,00 €
Wildgans	4+2	378,00 €	623,00 €	973,00 €
Seeschwalbe Classic	6	422,00 €	693,00 €	1.036,00 €
Seeschwalbe	4	372,00 €	595,00 €	945,00 €
Reiher	4	359,00 €	553,00 €	840,00 €
Kormoran	6	359,00 €	553,00 €	840,00 €
Möwe	4	347,00 €	483,00 €	693,00 €

WOCHENENDE Freitag 15:00 Uhr bis Sonntag 18:00 Uhr

Haustyp	Pers.	Nebensaison	Zwischensaison	Hauptsaison
Kranich	8	208,00 €	304,00 €	418,00 €
Wildgans Classic	8	208,00 €	304,00 €	418,00 €
Wildgans Plus*	4+2	148,00 €	210,00 €	306,00 €
Wildgans	4+2	140,00 €	198,00 €	298,00 €
Seeschwalbe Classic	6	154,00 €	218,00 €	316,00 €
Seeschwalbe	4	138,00 €	190,00 €	290,00 €
Reiher	4	134,00 €	178,00 €	260,00 €
Kormoran	6	134,00 €	178,00 €	260,00 €
Möwe	4	130,00 €	158,00 €	218,00 €

* plus Gäste-WC.

Die angegebenen Preise gelten pro Ferienhaus und sind inklusive der gesetzlichen MwSt, Endreinigung, Wasser (kalt), 2 Std. täglich Nutzung des Schwimmbades, der Saunalandschaft mit Finnischer Biosauna, Dampfbad, Infrarotkabine und des Fitnessbereiches im Aparthotel Seepanorama. Wellnessleistungen und Solarium gegen Gebühr. In den Ferienhäusern wird der Strom nach individuellem Verbrauch mit 0,30 EUR/kwh abgerechnet.

NEU: In der Nebensaison sind 20 kwh Strom pro Übernachtung und Ferienhaus inklusive.

AUFPREISE/EXTRAS

				Kinder bis 13 Jahre
Frühstück	Buffet	pro Pers./Tag	8,00 €	6,00 €
Abendessen	Buffet oder 3-Gang-Menü	pro Pers./Tag	13,00 €	11,00 €
Halbpension	Frühstück und Abendessen	pro Pers./Tag	21,00 €	18,00 €
Vollpension	Frühstück, Mittag- & Abendessen	pro Pers./Tag	31,00 €	28,00 €
Obstkorb		pro Person	6,00 €	
Kinderbett		pro Tag	2,00 €	
Kinderhochstuhl		pro Tag	2,00 €	
Haustier	ohne Futter	pro Tier/Tag	6,00 €	
Bettwäsche		pro Garnitur	6,00 €	
Handtuch		pro Stück	1,50 €	
Duschtuch		pro Stück	2,00 €	
Geschirrtuch		pro Stück	1,00 €	
Wäschepaket	Bettwäsche, Handtücher, und Geschirrtuch	pro Paket	7,50 €	
Sonnenschirm		pro Aufenthalt	5,00 €	
Zwischenreinig.	Haustyp für 4 Personen	pro Reinigung	36,00 €	
Zwischenreinig.	Haustyp für 6 Personen	pro Reinigung	42,00 €	
Zwischenreinig.	Haustyp für 8 Personen	pro Reinigung	47,00 €	
Modem für Internetnutzung		Kaution	50,00 €	
Kaution für das Haus		Kaution	100,00 €	

Die Kaution von 100,00 EUR ist bei Anreise vor Ort zu hinterlegen.

**** MINDESTAUFENTHALT**

22.04. – 26.04.2011 3 Nächte	Ostern
02.06. – 06.06.2011 3 Nächte	Himmelfahrt
10.06. – 14.06.2011 3 Nächte	Pfingsten
02.07. – 27.08.2011 7 Nächte	An- und Abreise Sa. + So.
30.12. – 02.01.2012 3 Nächte	Silvester / Neujahr

Keine An- und Abreisen: 24.12.2011 / 31.12.2011 / 01.01.2012

Stand 12/2010. Alle Grundrisse sind Muster und Abweichungen möglich. Preise und Ausstattung sind Stand bei Drucklegung. Änderungen vorbehalten.

Preisliste 2011



NEU:
Inklusive
20 kwh Strom
pro Übernachtung
in Ferienhaus in
der Nebensaison



ALL SEASON PARKS®
EINFACH SCHÖNER URLAUB.

FERIENPARK MIROW

DIE FERIEHÄUSER

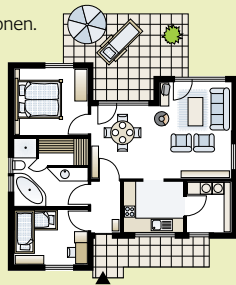
Freuen Sie sich auf modern eingerichtete Energiesparhäuser in skandinavischer Holzbauweise mit gemütlichem Kaminofen und großzügiger Sonnenterrasse. Jedes Haus verfügt über einen eigenen PKW-Stellplatz und einen von außen zugänglichen Abstellraum für z.B. Fahrräder, Holz, Grill, Gartenmöbel, etc.. Für Ihren besonderen Komfort sind die Bäder der meisten Haustypen mit eigener Sauna und eigenem Whirlpool sowie mit Fußbodenheizung ausgestattet (Hausbeschreibung beachten).

FERIEHAUS „SEESCHWALBE“

Holzhaus im skandinavischen Stil für bis zu 4 Personen. Ca. 77 m² Wohn- & Nutzfläche auf einer Etage. Zum Teil mit Internetanschluss

Erdgeschoss:

Wohn-/Essbereich, Einbauküche, 1 Schlafrum mit Doppelbett, 1 Schlafrum mit 2 Einzelbetten, Bad mit Sauna & Whirlpool, Terrasse; teilweise Geschirrspüler / Waschmaschine



FERIEHAUS „SEESCHWALBE CLASSIC“

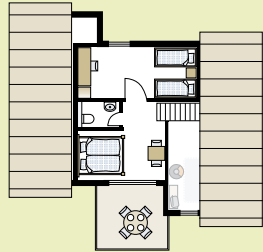
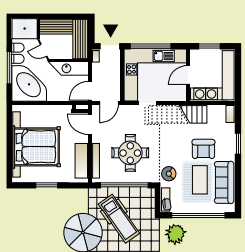
Holzhaus im skandinavischen Stil für bis zu 6 Personen. Ca. 90 m² Wohn- & Nutzfläche auf 2 Etagen. Z. T. mit Internetanschluss.

Erdgeschoss:

Wohn-/Essbereich, Einbauküche, 1 Schlafrum mit Doppelbett, Bad mit Sauna & Whirlpool, Terrasse; teilweise Geschirrspüler / Waschmaschine

Obergeschoss:

offene Galerie mit 1 franz. Bett, 1 Schlafrum mit 2 Einzelbetten, Gäste-WC, Loggia

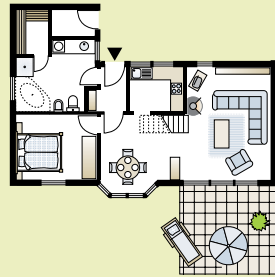


FERIEHAUS „WILDGANS“

Holzhaus im skandinavischen Stil für bis zu 6 Personen. Ca. 81 m² Wohn- & Nutzfläche auf 2 Etagen. Z. T. mit Internetanschluss.

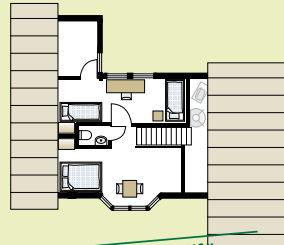
Erdgeschoss:

Wohn-/Essbereich, Einbauküche, 1 Schlafrum mit Doppelbett, DU/WC mit Sauna, Terrasse; teilweise Geschirrspüler / Waschmaschine



Obergeschoss:

offene Galerie mit 1 franz. Bett, 1 Schlafrum mit 2 Einzelbetten



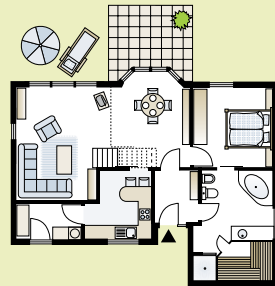
„WILDGANS PLUS“
siehe Ferienhaus „Wildgans“
inkl. Gäste-WC im Obergeschoss.

FERIEHAUS „WILDGANS CLASSIC“

Holzhaus im skandinavischen Stil für 8 Personen. Ca. 114 m² Wohn- & Nutzfläche auf 2 Etagen. 2 Bäder, Kaminofen, z. T. mit Internetanschluss.

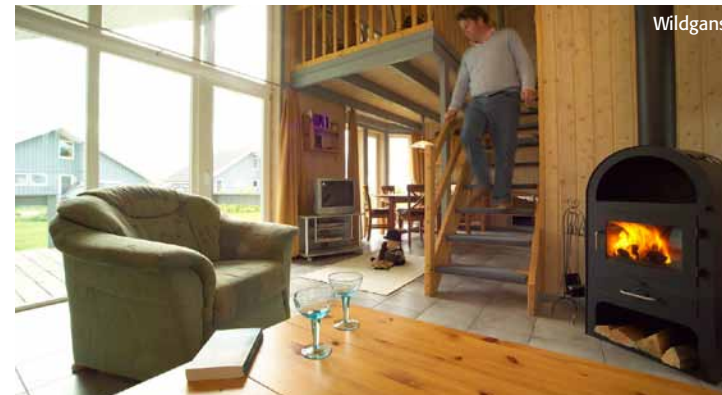
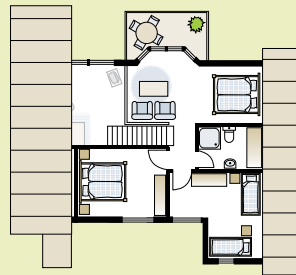
Erdgeschoss:

Wohn-/Essbereich, Einbauküche, 1 Schlafrum mit Doppelbett, Bad mit Sauna & Whirlpool, Terrasse; teilweise Geschirrspüler / Waschmaschine



Obergeschoss:

offene Galerie mit 1 franz. Bett, 1 Schlafrum mit Doppelbett, 1 Schlafrum mit 2 Einzelbetten, DU/WC, Loggia

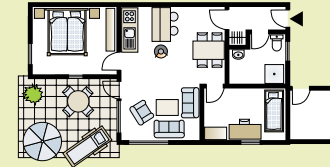


FERIEHAUS „MÖWE“

Doppelhaushälfte für bis zu 4 Personen. Ca. 50 m² Wohn- & Nutzfläche auf einer Etage.

Erdgeschoss:

Wohn-/Essbereich mit Küchenzeile, 1 Schlafrum mit einem Doppelbett, 1 Schlafrum mit zwei Einzelbetten o. einem Etagenbett, DU/WC, Terrasse, Kaminofen, z. T. mit Internetanschluss

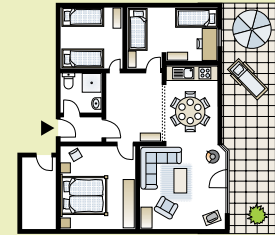


FERIEHAUS „KORMORAN“

Holzhaus für bis zu 6 Personen. Ca. 75 m² Wohn- & Nutzfläche auf einer Etage.

Erdgeschoss:

Wohn-/Essbereich mit Küchenzeile, 3 Schlafräume mit je 2 Schlafplätzen (teilw. mit Etagenbett), DU/WC, Terrasse



FERIEHAUS „KRANICH“

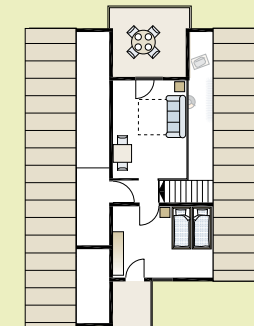
Holzhaus im skandinavischen Stil für bis zu 8 Personen. Ca. 105 m² Wohn- & Nutzfläche auf 2 Etagen. Z. T. mit Internetanschluss.

Erdgeschoss:

Wohn-/Essbereich, Einbauküche, 1 Schlafrum mit Doppelbett, 1 Schlafrum mit Etagenbett, Bad mit Sauna & Whirlpool, Terrasse, Gäste-WC

Obergeschoss:

offene Galerie mit 2 Schlafplätzen, 1 Schlafrum mit 2 Einzelbetten o. einem Etagenbett, begehrbarer Kleiderschrank



FERIEHAUS „REIHER“

Wohn- & Nutzfläche von ca. 70 m². Für bis zu 4 Personen geeignet. Z. T. mit Internetanschluss.

Erdgeschoss:

Wohn-/Essbereich, Einbauküche, 1 Schlafrum mit Doppelbett, 1 Schlafrum mit 2 Einzelbetten, DU/WC, Sauna, Terrasse

